



Como fazer o desfralde da sua criança

Por Elisângela Gonçalves



CRECHE-ESCOLA
**NOVO
ESPAÇO**



Introdução



Em quase 20 anos de experiência na Creche Escola Infantil Novo Espaço, acompanhamos dezenas de famílias passando pelo processo de desfralde dos filhos pequenos. É um momento de muita ansiedade para pais que desejam ver seu filho crescendo e abandonando as fraldinhas (e economizando também, é claro) e, para as crianças, sem dúvida, um grande passo para a conquista da autonomia.

Compartilhar essa vivência com as famílias na escola nos oferece um aporte de experiências e práticas bem-sucedidas que merecem ser compartilhadas com vocês, no objetivo de ajudar e colaborar com os que ainda vão passar por este processo.

Vamos entender melhor o desfralde?



CRECHE-ESCOLA
**NOVO
ESPAÇO**





Por que é tão difícil se despedir do xixi e do cocô?



O primeiro passo é entender porque muitas vezes parece ser tão difícil para a criança se despedir do xixi e cocô. Quando nasce, a criança entende que pertence ao corpo da mãe, que ambas são um todo, interligado (e são mesmo). Assim, leva tempo para a compreensão de que ela e a mãe são seres individuais, separados e possuem corpo e identidade diferentes. Da mesma forma acontece com seus produtos. Para a criança, o que seu corpinho produz, inclusive os excrementos, faz parte do seu corpo, e vê-los indo embora pelo vaso sanitário é bem difícil.

Assim, consideramos que o primeiro sinal de amadurecimento para o desfralde é quando a criança entende que ela produziu algo que não faz parte do seu corpo, que lhe gera incômodo e insatisfação e que por isso, ela deseja tirar a fralda. Neste momento, ela já avisa que fez e demonstra desconforto quando faz cocô ou xixi.

O conhecimento do preparo fisiológico dos músculos responsáveis por este controle fica evidente quando a criança sabe o que fez, indica para os adultos e se conscientiza que ela mesma pode controlar e determinar quando serão feitos. Por isso, é natural que, muitas vezes, a criança tende a segurar ou a prender o intestino, como sinal de recusa em se despedir dos seus produtos.



CRECHE-ESCOLA
**NOVO
ESPAÇO**





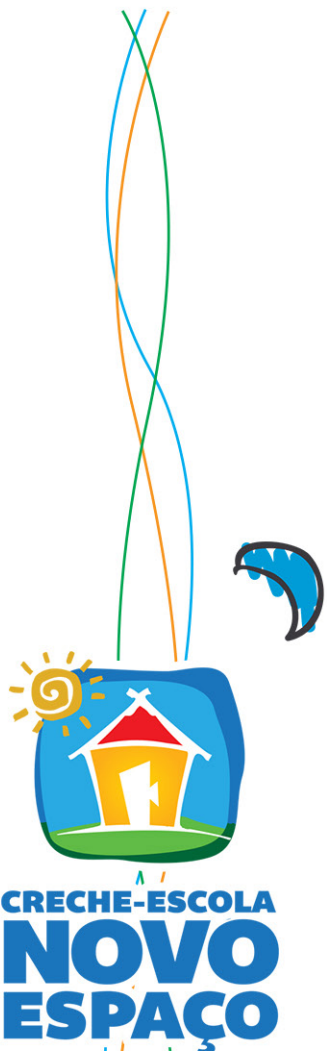
Fique por dentro das etapas da desfralde



Antes de ensinar o caminho para o banheiro, os pais devem estar cientes de que a criança vai sujar a calça, a cama, o tapete, o sofá... É indispensável ter dedicação e muita paciência para esta fase, além de encorajar o pequeno para superar os escapes.

Se a criança estiver na escola, os pais ganham aliados importantes com participação ativa neste processo. Estar cercado por outros colegas que também estão deixando a fralda ou que já estejam indo ao banheiro encoraja e estimula os que estão iniciando. Por isso é tão importante a fila para o xixi coletivo!

É fundamental que, conjuntamente, familiares e educadores estejam dispostos e seguros das pistas que a criança vai dando para início deste processo. A primavera e o verão são as estações mais indicadas para o desfralde. Não é indicado fazer isso no inverno, por exemplo, quando a criança transpira menos, faz xixi com mais frequência, e não deve ficar se molhando, em função da baixa temperatura.



CRECHE-ESCOLA
**NOVO
ESPAÇO**





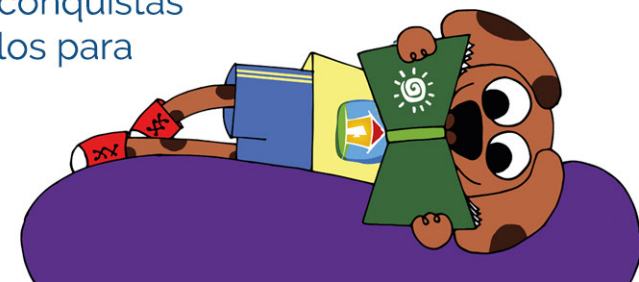
Dicas finais e importantes



- ★ A criança deve ser considerada como sujeito ativo neste processo. Deve participar e ser consultada sobre como se sente em cada fase. Deve estar bem à vontade para colaborar, compreendendo que isso faz parte do seu crescimento.
- ★ Observe a rotina do seu filho, os horários em que costuma fazer cocô, por exemplo, e procure segui-los. Crie uma rotina, assim que o pequeno acordar para as idas ao banheiro. Faça deste momento uma festa. Uma brincadeira!
- ★ Aproveite os recursos lúdicos disponíveis, como livros de literatura infantil, desenhos e brinquedos que podem ajudar neste processo.
- ★ Se for possível, priorize a utilização dos redutores, para evitar o peniquinho. Assim, depois não será necessário ensinar o uso do vaso sanitário. Mas só se a criança se sentir à vontade. Caso ela prefira o troninho, ele deve ser utilizado, sem problemas.
- ★ O desempenho das crianças é muito variável, mas sugerimos que iniciem o desfralde noturno somente quando o processo diurno estiver bem consolidado. Crie rotina de idas ao banheiro à noite e aproveite também ou a primavera ou o verão para esta etapa.
- ★ A cada acerto, faça festa e dê os parabéns! As pequenas conquistas devem ser comemoradas e costumam ser ótimos estímulos para mudança de comportamento.



CRECHE-ESCOLA
**NOVO
ESPAÇO**





CRECHE-ESCOLA
**NOVO
ESPAÇO**

Berçário e Educação Infantil

3211-0930

novoespacojf.com.br
Rua Silva Jardim, 480
Juiz de Fora – MG

Siga-nos no
Facebook e Instagram



Este é um conteúdo produzido pela Creche Escola Infantil Novo Espaço. Todos os direitos reservados.
É expressamente proibida a reprodução sem a autorização da fonte.

